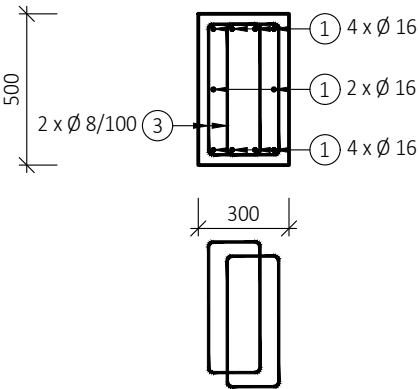
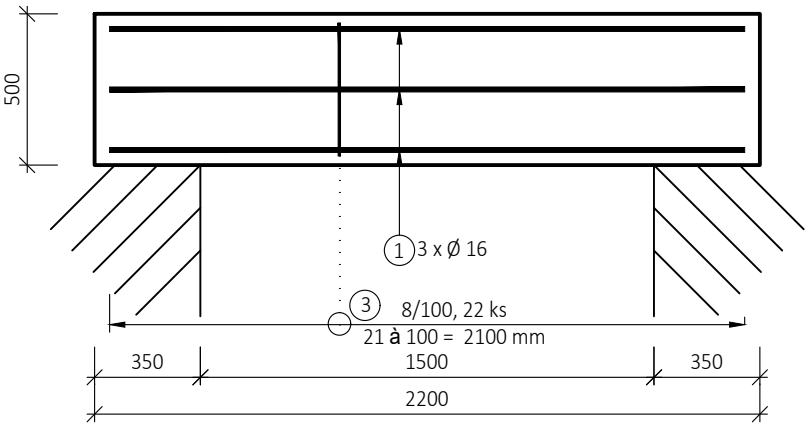


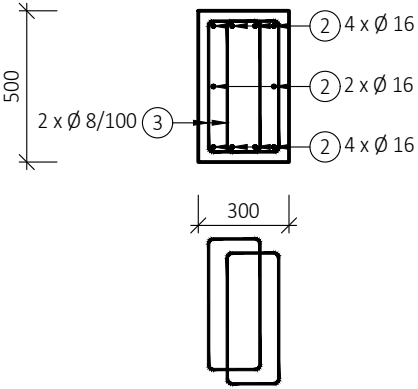
PŘÍČNÝ ŘEZ
M 1:25



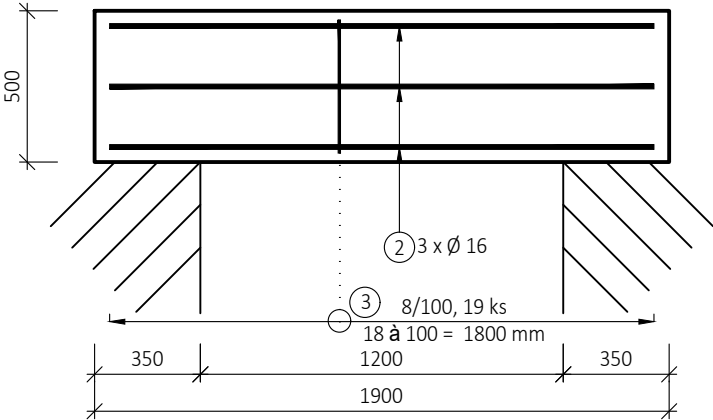
PODÉLNÝ ŘEZ - DÉLKA 2,2 m
M 1:25



PŘÍČNÝ ŘEZ
M 1:25

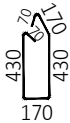


PODÉLNÝ ŘEZ - DÉLKA 1,9 m
M 1:25



VÝPIS BETONÁŘSKÉ VÝZTUŽE

- ① Ø 16, délka = 2100 mm, 20 kusů
- ② Ø 16, délka = 1800 mm, 20 kusů
- ③ Ø 8, délka = 1340 mm, 164 kusů



POZNÁMKY:

- V PŘÍPADĚ NEJASNOSTÍ ČI NESROVNALOSTÍ NUTNÉ KONTAKTOVAT NEPRODLENĚ PROJEKTANTA
- VÝKAZ JE ZHOTOVENÝ PRO 2X PŘEKLAD DÉLKY 2200 mm A 2X DÉLKY 1900 mm

Navrženo podle ČSN EN 1992-1-1

BETON:
VĚNCŮ A PRŮVLAKŮ:
C20/25; XC1
Dle ČSN EN 206
D_{max} 16-S3
Modul pružnosti 32 GPa podle ČSN ISO 6784

OCEL: B500B

- Distanční výztuž není součástí výkazu výztuže
- Výztuž v místě malých prostupů posunout do líce
- Uváděné délky jsou vztaženy na osu prutu
- Naznačené úhly jsou 90, 45, 180 stupňů
- Celkové délky vložek jsou střížné délky
- Začátek podélné a příčné výztuže 50 mm od kraje tvaru
- Minimální vnitřní průměr zakřivení prutů: Ø≤16mm.....4*Ø
Ø>16mm.....7*Ø

Krytí překladů:
c=30 mm
c_{min}=20 mm
Δc_{dev}=10 mm

VYPRACOVAL	Ing. MICHAL PREKOP	REFORZ Ing. MICHAL PREKOP Ing. PETR KELAR	
KONTROLOVAL	Ing. PETR KELAR		
STAVEBNÍK	Kraj Vysočina, Žižkova 1882/57, PSČ 586 01, Jihlava		
MÍSTO STAVBY	parc. č. 2691/8, 2629; k.ú. Třebíč [769738]	Reforz.statika@gmail.com, 775 900 355 774 661 682	
NÁZEV STAVBY	SŠ stavební Třebíč Přístavba Domova mládeže		FORMÁT 2 A4
STAVEBNÍ OBJEKT			DATUM 03/2024
ČÁST	D.1.2 STAVEBNĚ KONSTRUKČNÍ ŘEŠENÍ		STUPEŇ PD DPS
OBSAH:	VÝKRES TVARU VÝZTUŽE PŘEKLADŮ NAD OTVORY 1500 mm A 1200 mm		MEŘÍTKO 1:25 Č. VÝKRESU D.1.2.25